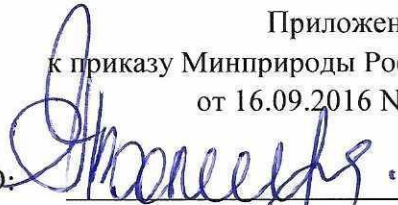


УТВЕРЖДАЮ:



Должность министр

Ф.И.О. Р.В. Большаков

Дата 23.07.2020

Акт  
лесопатологического обследования № 2020-13-3  
лесных насаждений ГУ "Междуреченское лесничество"  
Республика Коми

Способ лесопатологического обследования: Визуальное  
Инструментальное V

Место проведения:

Участковое лесничество	Урочище (дача)	Квартал (кварталы)	Выдел (выделы)	Площадь, га
Верхневашкинское	-	147	2	39

Лесопатологическое обследование проведено на общей площади 39 га.

## 2. Инструментальное обследование лесного участка.

Уч. лесничество: Верхневашкинское, участок: - Кв. 147 выд. 2 ЛП выдел: -.

2.1. Фактическая таксационная характеристика лесного насаждения соответствует таксационному описанию.

Ведомость лесных участков с выявленными несоответствиями таксационным описаниям приведена в приложении 1 к данному Акту.

## 2.2. Состояние насаждений: с нарушенной устойчивостью.

Причины повреждения: воздействия шквалистых и ураганных ветров прошлых лет, повлекшие слом стволов деревьев (код 822), погодные условия (код 820), трутовик настоящий (код 355). Данные причины определены по следующим признакам: слом ствола в результате действия шквалистых и ураганных ветров (код 142), усыхание более 3/4 ветвей в кроне прошлых лет (код 114), наличие плодовых тел на стволе (код 801), усыхание < 1/4 ветвей в кроне прошлых лет (код 111).

Заселено (отработано) стволовыми вредителями:

Вид вредителя	Порода	Встречаемость (% заселенных деревьев)	Степень заселения лесного насаждения (слабая, средняя, сильная)
-	-	-	-
-	-	-	-
-	-	-	-
-	-	-	-
-	-	-	-
-	-	-	-

Повреждено огнем:

Вид пожара	Порода	Состояние корневых лап		Состояние корневой шейки		Подсушивание луба	
		процент поврежденных огнем корней	процент деревьев с данным повреждением	ожог корневой шейки по окружности (1/4; 2/4; 3/4; более 3/4)	процент деревьев с данным повреждением	по окружности (1/4; 2/4; 3/4; более 3/4)	процент деревьев с данным повреждением
-	-	-	-	-	-	-	-
	-	-	-	-	-	-	-
	-	-	-	-	-	-	-
	-	-	-	-	-	-	-
	-	-	-	-	-	-	-
	-	-	-	-	-	-	-
	-	-	-	-	-	-	-
	-	-	-	-	-	-	-

Поражено болезнями:

Вид болезни	Порода	Встречаемость (% пораженных деревьев)	Степень заселения лесного насаждения (слабая, средняя, сильная)
трутовик настоящий	Б	0,90	-
-	-	-	-
-	-	-	-
-	-	-	-
-	-	-	-
-	-	-	-

2.3. Выборке подлежит 23,5 % деревьев по запасу,

в том числе:

ослабленных 0 %,

сильно ослабленных 1,9 %, причины назначения: 355;

усыхающих 0 %,

свежего сухостоя 0 %,

свежего ветровала 0 %,

свежего бурелома 0 %,

старого сухостоя 9,8 %,

старого ветровала 0 %,

старого бурелома 11,8 %,

аварийных 0 %.

2.4. Полнота лесного насаждения после уборки деревьев, подлежащих рубке, составит 0.5.

Критическая полнота для данной категории лесных насаждений составляет 0,5.

## ЗАКЛЮЧЕНИЕ

С целью предотвращения негативных процессов или снижения ущерба от их воздействия назначено:

Участковое лесничество	Урочище (дача)	Квартал	Выдел	Площадь выдела, га	Вид мероприятия	Площадь мероприятия, га	Порода	Выбираемый запас на выдел, куб. м	Крайние сроки проведения
Верхневашкинское	-	147	2	39	-	-	-	-	-

в выделе 2 площадью 39,0 га, эксплуатационные леса, полнота 0,7, состав 9Е1Б, возраст 195 лет, насаждение с нарушенной устойчивостью, санитарно-оздоровительные мероприятия не проводятся в соответствии с п. 37 Правил осуществления мероприятий по предупреждению распространения вредных организмов, утвержденных приказом Минприроды России от 12.09.2016 № 470.

Ведомость перечета деревьев, назначенных в рубку, и абрис лесного участка прилагаются (приложение 2 и 3 к данному акту).

Меры по обеспечению возобновления: согласно правил лесовосстановления.

Мероприятия, необходимые для предупреждения повреждения или поражения смежных насаждений: -

Сведения для расчета степени повреждения:

год образования старого сухостоя: 2014-2015 гг.

основная причина повреждения древесины: Воздействия шквалистых и ураганных ветров прошлых лет, повлекшие слом стволов деревьев

Дата проведения обследований: 01.07.2020 года.

Исполнитель работ по проведению лесопатологического обследования:

Туркин А.А.



Результаты проведения лесопатологического обследования  
лесных насаждений за 01.07.2020 года.

Субъект Российской Федерации: Республика Коми. Лесничество (лесопарк): Междуреченское.

Участковое лесничество: Верхневашкинское. Урочище (лесная дача): -

Номер квартала	Номер выдела	Площадь выдела, га	Целевое назначение лесов	Категория защитных лесов	Номер лесопатологического выдела	Площадь лесопатологического выдела, га	Таксационная характеристика лесного насаждения									Число деревьев на пробе, шт.	Распределение деревьев по категориям состояния, % от запаса												Признаки повреждения деревьев	Доля поврежденных деревьев, %	Причина ослабления, повреждения	Полесжит рубке, %	Назначенные мероприятия	
							состав	порода	возраст	средняя высота, м	средний диаметр, см	тип леса	полнота	бонитет	запас, куб. м/га		без признаков ослабления	ослабленные	сильно ослабленные	усыхающие	свежий сухой	старый сухой	свежий ветровал	старый ветровал	свежий бурелом	старый бурелом	аварийные деревья							
1	2	3	4	5	6	7	8	9	10	11	12	13	14	15	16	17	18	19	20	21	22	23	24	25	26	27	28	29	30	31	32	33	34	
147	2	39	Эксплуатационные	-	-	-	9Е1Б	Всего	195	15	18	Длг	0,7	5	160	223	76,3	0,2	1,9			9,8				11,8		142, 114, 801, 111	23,7	822, 820, 355	23,5	-	-	
								Е	-	-	-	-	-	-	-	160	77,2	0,2				11,5				11,1		114, 142, 111	22,8	820, 822	22,6			
								Б	-	-	-	-	-	-	-	63	70,7		13,3						16,0		142, 801, 114	29,3	822, 355, 820	29,3				
									-	-	-	-	-	-	-																			
									-	-	-	-	-	-	-																			
									-	-	-	-	-	-	-																			
									-	-	-	-	-	-	-																			
									-	-	-	-	-	-	-																			
									-	-	-	-	-	-	-																			
									-	-	-	-	-	-	-																			

Показатели, не соответствующие таксационному описанию отмечаются "\*". Расшифровка кодов причин и признаков указана в акте.

Исполнитель работ по проведению лесопатологического обследования:

Туркин А.А.

Дата составления документа: 17.07.2020 года. Тел. (8212) 22-90-17



Ведомость перечета деревьев назначенных в рубку

ВРЕМЕННАЯ ПРОБНАЯ ПЛОЩАДЬ № 1, 2, 3, 4, 5, 6, 7, 8, 9, 10, 11

Субъект Российской Федерации: Республика Коми.

Лесничество (лесопарк): Междуреченское. Квартал: 147. Выдел: 2.

Площадь: 39 га., Площадь мероприятия: 39 га.

Номер очага вредных организмов: б/н. Размер пробной площади: 0,33 га.

Таксационная характеристика:

тип леса: Длг; состав: 9Е1Б; возраст: 195 лет; бонитет: 5.

полнота: 0.7; запас на га: 160; возобновление: благонадежное, состав: 10Е, 15 тыс.шт. на га.

Время и причина ослабления лесного насаждения:

Причины повреждения: воздействия шквалистых и ураганных ветров прошлых лет, повлекшие слом стволов деревьев (код 822), погодные условия (код 820), трутовик настоящий (код 355). Данные причины определены по следующим признакам: слом ствола в результате действия шквалистых и ураганных ветров (код 142), усыхание более 3/4 ветвей в кроне прошлых лет (код 114), наличие плодовых тел на стволе (код 801), усыхание < 1/4 ветвей в кроне прошлых лет (код 111).

Тип очага вредных организмов: -.

Фаза развития очага вредных организмов: -.

Состояние лесного насаждения, намечаемые мероприятия:

Состояние насаждений: с нарушенной устойчивостью. СКС насаждения 1.91.

Намечаемое мероприятие: -.

Исполнитель работ по проведению лесопатологического обследования:

Туркин А.А.



Дата составления документа: 17.07.2020 года. Тел. (8212) 22-90-17

## ВЕДОМОСТЬ ПЕРЕЧЕТА ДЕРЕВЬЕВ

Порода1: Е СКС породы: 1,91

Ступени толщины см	Количество деревьев по категориям состояния, шт.																Всего деревьев по ступеням толщины	
	I	II	III	IV		V		VI			ветровал, бурелом			аварийные деревья			шт.	в том числе подлежат рубке, %
				НЗ	З	НЗ	З	НЗ	З	О	НЗ	З	О	НЗ	З	О		
1	2	3	4	5	6	7	8	9	10	11	12	13	14	15	16	17	18	19
8	3							1									4	0,6
12	17	2						2									21	1,3
16	30							6									36	3,8
20	43							2			6						51	4,9
24	28							1			3						32	2,5
28	6							5			2						13	4,4
32	2										1						3	0,6
-																		
-																		
-																		
итого, шт	129	2						17			12						160	29
итого, %	80,6	1,3						10,6			7,5						100,0	18,1
итого, куб.м.	34,2	0,1						5,1			4,9						44,3	10,0
итого, куб.%	77,2	0,2						11,5			11,1						100,0	22,6

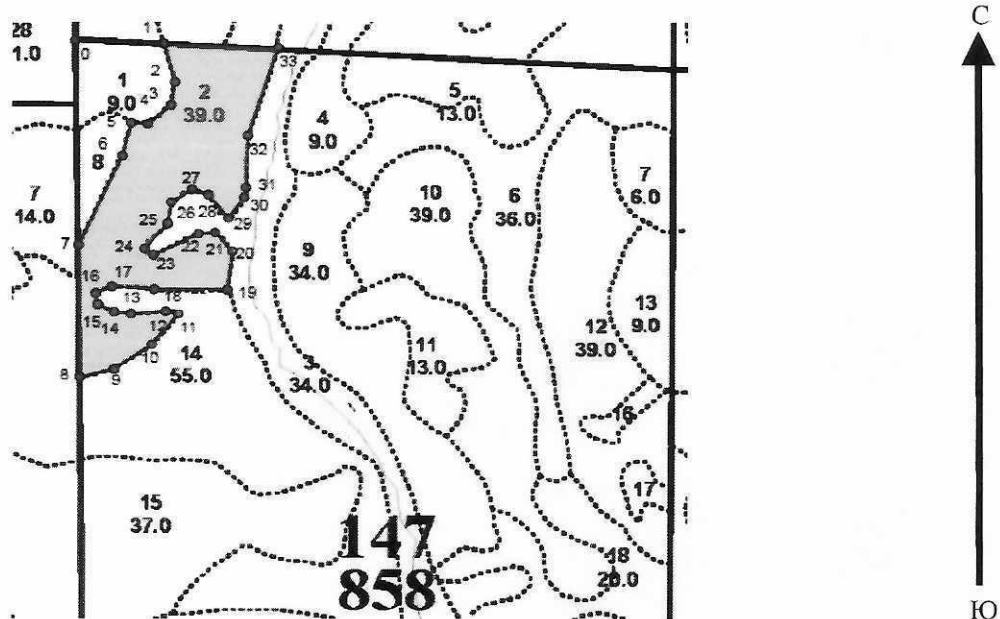
Порода2: Б СКС породы: 1,91.

Ступени толщины см	Количество деревьев по категориям состояния, шт.																Всего деревьев по ступеням толщины	
	I	II	III	IV		V		VI			ветровал, бурелом			аварийные деревья			шт.	в том числе подлежат рубке, %
				НЗ	З	НЗ	З	НЗ	З	О	НЗ	З	О	НЗ	З	О		
1	2	3	4	5	6	7	8	9	10	11	12	13	14	15	16	17	18	19
8	27							1									28	1,6
12	18																18	
16	6										1						7	1,6
20	4																4	
24	2		1								1						4	3,2
28			1								1						2	3,2
-																		
-																		
-																		
-																		
итого, шт	57		2					1			3						63	6
итого, %	90,4		3,2					1,6			4,8						100	9,6
итого, куб.м.	5,3		1								1,2						7,5	2,2
итого, куб.%	70,7		13,3								16						100	29,3

Абрис участка

Участковое лесничество: Верхне-Вашкинское кв. 147 выд.2

Масштаб 1:25000



N выдела	Ленты (круговой площадки) перечета				
	№ круговой площадки	Длина, м	Ширина, м	Радиус, м	Площадь, га
2	1-11	-	-	9,8	0,33 (11шт.*0,03 га)

Номера точек	Координаты	Румбы линий	Длина, м
0->1	62.45087°/47.44903°	ЮВ 88°	292
1->2	62.45065°/47.45462°	ЮВ 15°	146
2->3	62.44939°/47.45526°	ЮЗ 8°	84
3->4	62.4486°/47.45502°	ЮЗ 48°	104
4->5	62.44804°/47.45353°	СЗ 86°	55
5->6	62.44807°/47.45242°	ЮЗ 14°	121
6->7	62.44703°/47.45172°	ЮЗ 24°	354
7->8	62.44423°/47.44869°	ЮВ 1°	488
8->9	62.43981°/47.4484°	СВ 76°	116
9->10	62.44007°/47.4506°	СВ 53°	155
10->11	62.44083°/47.45307°	СВ 38°	142
11->12	62.44181°/47.45493°	СЗ 76°	43
12->13	62.4419°/47.45402°	ЮЗ 86°	115
13->14	62.44188°/47.45184°	СЗ 83°	56
14->15	62.44194°/47.45073°	СЗ 63°	60
15->16	62.44219°/47.44983°	СЗ 9°	41
16->17	62.44258°/47.44971°	СВ 66°	58
17->18	62.44276°/47.45069°	ЮВ 86°	139
18->19	62.44261°/47.45332°	В	242
19->20	62.44254°/47.45805°	СВ 7°	142
20->21	62.44378°/47.45849°	СЗ 40°	90

21->22	62.44445°/47.45752°	ЮЗ 86°	54
22->23	62.44441°/47.45637°	ЮЗ 62°	168
23->24	62.44373°/47.45352°	СЗ 53°	38
24->25	62.44398°/47.45285°	СВ 40°	120
25->26	62.44479°/47.4545°	СВ 9°	79
26->27	62.44546°/47.45478°	СВ 56°	83
27->28	62.44589°/47.45612°	ЮВ 69°	58
28->29	62.44567°/47.45716°	ЮВ 38°	107
29->30	62.44489°/47.45834°	СВ 35°	92
30->31	62.44552°/47.45937°	СВ 9°	36
31->32	62.44589°/47.45955°	СВ 2°	188
32->33	62.44756°/47.45982°	СВ 17°	334
33->1	62.45035°/47.46192°	СЗ 88°	378

Условные обозначения: ----- маршрутный ход

● круговые площадки

□ эксплуатационная площадь

Исполнитель работ по проведению лесопатологического обследования:

Туркин А.А.

Дата составления документа: 17.07.2020 года. Тел. (8212) 22-90-17



№ выдела	Площадь га	Состав. Подрост, подросток, охров, почва, рельеф, особенности выдела. Отметка о порослевом происх. Наименование категорий незалес. земель. Уров. лесности	ЯРУС	Высота яруса	Элемент леса	Возраст	Высота	Диаметр	Класс	Группа	Бонитет	Тип леса	Полнота	Запас сыров. раст. леса, кубм			Класс	Запас на выделе, кубм				Хозяйственные мероприятия		
														на 1 га	общий на выделе	в т.ч. по состав. породам		товарности	сухостоя (старого)	редина	единица		Захлам	
																							обшая	ликая
1	2	3	4	5	6	7	8	9	10	11	12	13	14	15	16	17	18	19	20	21	22	23	24	
1	9	7Е2С1Б	1	14	7 Е	195	14	16	10	7	5	Длг	0.6	120	1080	756	1							
					2 С			12	16			В3				216	2							
					1 Б	145	14	14								108	3							
		подрост: 10Е; (20); 1.5 м; 20 тыс.шт/га																						
2	39	9Е1Б	1	15	9 Е	195	15	18	10	7	5	Длг	0.7	160	6240	5616	1							
					1 Б	145	16	18				В3				624	3							
		подрост: 10Е; (20); 1 м; 20 тыс.шт/га																						
3	34	8Е2Б	1	17	8 Е	195	17	20	10	7	5	Т-Б	0.7	180	6120	4896	1							
					2 Б	145	18	20				С4				1224	3							
		подрост: 10Е; (20); 1 м; 20 тыс.шт/га																						
4	9	9Е1Б	1	17	9 Е	195	17	18	10	7	5	Чер	0.7	180	1620	1458	1							
					1 Б	145	18	20				А2				162	3							
		подрост: 10Е; (30); 2 м; 15 тыс.шт/га																						
5	13	10Е+Б	1	15	10 Е	195	15	18	10	7	5	Длг	0.7	150	1950	1950	1							
					Б	195						В3												
		подрост: 10Е; (30); 1.5 м; 20 тыс.шт/га																						
6	36	7Е3Б	1	17	7 Е	195	16	18	10	7	5	Длг	0.7	180	6480	4536	1							
					3 Б	145	18	18				В3				1944	3							
		подрост: 10Е; (30); 1.5 м; 20 тыс.шт/га																						
7	6	9С1Б	1	14	9 С	195	14	22	10	7	5	Сф	0.6	120	720	648	1							
					1 Б			12	14			С5				72	2							
		подрост: 10С; (20); 1.5 м; 20 тыс.шт/га																						
8	5	8Б2Е	1	9	8 Б	50	9	6	5	4	5	Чер	0.8	60	300	240								
					2 Е							А2				60								
9	34	9Е1Б	1	15	9 Е	185	15	18	10	7	5	Длг	0.6	130	4420	3978	1							
					1 Б			15	18			В3				442	3							
		подрост: 10Е; (30); 1.5 м; 20 тыс.шт/га																						
10	39	10С	1	14	10 С	205	14	20	11	7	5	Сф	0.5	100	3900	3900	1							
												С5												
		подрост: 10С; (15); 0.5 м; 30 тыс.шт/га																						
11	13	10Е	1	18	10 Е	195	18	20	10	7	5	Длг	0.5	140	1820	1820	1							
												В3												
		подрост: 10Е; (50); 2.5 м; 20 тыс.шт/га																						
12	39	9Е1Б	1	18	9 Е	185	18	20	10	7	5	Чер	0.7	200	7800	7020	1							
					1 Б	145	18	20				А2				780	3							