

УТВЕРЖДАЮ:

Должность

Ф.И.О.

Дата

Акт  
лесопатологического обследования № 2020-В-5  
лесных насаждений ГУ "Междуреченское лесничество"  
Республика Коми

Способ лесопатологического обследования:

Визуальное

Инструментальное V

Место проведения:

Участковое лесничество	Урочище (дача)	Квартал (кварталы)	Выдел (выделы)	Площадь, га
Верхневашкинское	-	147	25	93

Лесопатологическое обследование проведено на общей площади 93 га.

## 2. Инструментальное обследование лесного участка.

Уч. лесничество: Верхневашкинское, участок: - Кв. 147 выд. 25 ЛП выдел: -.

2.1. Фактическая таксационная характеристика лесного насаждения не соответствует

таксационному описанию. Причины несоответствия:

неравномерный состав и другие характеристики насаждения. Несоответствие таксационных показателей: по высоте - 7%.

Ведомость лесных участков с выявленными несоответствиями таксационным описаниям приведена в приложении 1 к данному Акту.

## 2.2. Состояние насаждений: с утраченной устойчивостью.

Причины повреждения: погодные условия (код 820), воздействия шквалистых и ураганных ветров прошлых лет, повлекшие слом стволов деревьев (код 822). Данные причины определены по следующим признакам: усыхание более 3/4 ветвей в кроне прошлых лет (код 114), слом ствола в результате действия шквалистых и ураганных ветров (код 142).

Заселено (отработано) стволовыми вредителями:

Вид вредителя	Порода	Встречаемость (% заселенных деревьев)	Степень заселения лесного насаждения (слабая, средняя, сильная)
-	-	-	-
-	-	-	-
-	-	-	-
-	-	-	-
-	-	-	-
-	-	-	-

Повреждено огнем:

Вид пожара	Порода	Состояние корневых лап		Состояние корневой шейки		Подсушивание луба	
		процент поврежденных огнем корней	процент деревьев с данным повреждением	ожог корневой шейки по окружности (1/4; 2/4; 3/4; более 3/4)	процент деревьев с данным повреждением	по окружности (1/4; 2/4; 3/4; более 3/4)	процент деревьев с данным повреждением
-	-	-	-	-	-	-	-
	-	-	-	-	-	-	-
	-	-	-	-	-	-	-
	-	-	-	-	-	-	-
	-	-	-	-	-	-	-
	-	-	-	-	-	-	-
	-	-	-	-	-	-	-
	-	-	-	-	-	-	-

Поражено болезнями:

Вид болезни	Порода	Встречаемость (% пораженных деревьев)	Степень заселения лесного насаждения (слабая, средняя, сильная)
-	-	-	-
-	-	-	-
-	-	-	-
-	-	-	-
-	-	-	-
-	-	-	-

2.3. Выборке подлежит 26 % деревьев по запасу,

в том числе:

ослабленных 0 %,  
сильно ослабленных 0 %,  
усыхающих 0 %,  
свежего сухостоя 0 %,  
свежего ветровала 0 %,  
свежего бурелома 0 %,  
старого сухостоя 15,2 %,  
старого ветровала 0 %,  
старого бурелома 10,8 %,  
аварийных 0 %.

2.4. Полнота лесного насаждения после уборки деревьев, подлежащих рубке, составит 0,4.

Критическая полнота для данной категории лесных насаждений составляет 0,5.

## ЗАКЛЮЧЕНИЕ

С целью предотвращения негативных процессов или снижения ущерба от их воздействия назначено:

Участковое лесничество	Урочище (дача)	Квартал	Выдел	Площадь выдела, га	Вид мероприятия	Площадь мероприятия, га	Порода	Выбираемый запас на выдел, куб. м	Крайние сроки проведения
Верхневашкинское	-	147	25	93	ССР	93	Е, Б.	12090	2021 год

Ведомость перечета деревьев, назначенных в рубку, и абрис лесного участка прилагаются (приложение 2 и 3 к данному акту).

Меры по обеспечению возобновления: согласно правил лесовосстановления.

Мероприятия, необходимые для предупреждения повреждения или поражения смежных насаждений: своевременное проведение проектируемых мероприятий.

Сведения для расчета степени повреждения:

год образования старого сухостоя: 2014-2015 гг.

основная причина повреждения древесины: погодные условия

Дата проведения обследований: 01.07.2020 года.

Исполнитель работ по проведению лесопатологического обследования:

Гальцев Т.Ю.



Ведомость  
лесных участков с выявленными несоответствиями таксационным описаниям

Приложение 1  
к акту лесопатологического обследования № 2020-13-5

Источник данных	Год проведения лесоустройства	Номер квартала	Номер выдела	Площадь выдела, га	Целевое назначение лесов	Категория защитных лесов	Номер лесопатологического выдела	Площадь лесопатологического выдела, га	Таксационная характеристика										Заложено пробных площадей	
									состав	порода	возраст, лет	средняя высота, м	средний диаметр, см	тип леса	тип условный место	полнота	бонитет	запас, куб. м/га	количество, шт.	общая площадь, га
ТО	2013	147	25	93	Эксплуатационные	-	-	-	9Е1Б-С	Ель	195	15	18	Длг	В3	0,6	5	130		
Ф	2020	147	25	93	Эксплуатационные	-	-	-	7Е3Б	Ель	195	16	18	Длг	В3	0,6	5	130	12	0,48

Примечание:

ТО - таксационные описания

Ф - фактическая характеристика лесного насаждения

Исполнитель работ по проведению лесопатологического обследования:

Гальцев Т.Ю.



Результаты проведения лесопатологического обследования  
лесных насаждений за 01.07.2020 года.

Субъект Российской Федерации: Республика Коми. Лесничество (лесопарк): Междуреченское.

Участковое лесничество: Верхневашкинское. Урочище (лесная дача): -.

Номер квартала	Номер выдела	Площадь выдела, га	Целевое назначение лесов	Категория защитных лесов	Номер лесопатологического выдела	Площадь лесопатологического выдела, га	Таксационная характеристика лесного насаждения									Число деревьев на пробе, шт.	Распределение деревьев по категориям состояния, % от запаса										Признаки повреждения деревьев	Доля поврежденных деревьев, %	Причина ослабления, повреждения	Подлежит рубке, %	Назначенные мероприятия								
							состав	порода	возраст	средняя высота, м	средний диаметр, см	тип леса	полнота	бонитет	запас, куб. м/га		без признаков ослабления	ослабленные	сильно ослабленные	усыхающие	свежий сухостой	старый сухостой	свежий ветровал	старый ветровал	свежий бурелом	старый бурелом					аварийные деревья								
																																вид	площадь, га						
1	2	3	4	5	6	7	8	9	10	11	12	13	14	15	16	17	18	19	20	21	22	23	24	25	26	27	28	29	30	31	32	33	34						
147	25	93	Эксплуатационные	-	-	-	7ЕЗБ	Всего	195	16	18	Длг	0,6	5	130	283	74,0					15,2				10,8		114,142	26,0	820,822	26,0	ССР	93						
								Е	-	-	-	-	-	-	-	230	70,5					19,8				9,7		114,142	29,5	820,822	29,5								
								Б	-	-	-	-	-	-	-	53	81,3					5,4				13,3		142,114	18,7	822,820	18,7								
								-	-	-	-	-	-	-	-	-	-	-	-	-	-	-	-	-	-	-	-	-	-	-	-			-	-	-	-	-	-
								-	-	-	-	-	-	-	-	-	-	-	-	-	-	-	-	-	-	-	-	-	-	-	-			-	-	-	-	-	-
								-	-	-	-	-	-	-	-	-	-	-	-	-	-	-	-	-	-	-	-	-	-	-	-			-	-	-	-	-	-
								-	-	-	-	-	-	-	-	-	-	-	-	-	-	-	-	-	-	-	-	-	-	-	-			-	-	-	-	-	-
								-	-	-	-	-	-	-	-	-	-	-	-	-	-	-	-	-	-	-	-	-	-	-	-			-	-	-	-	-	-
								-	-	-	-	-	-	-	-	-	-	-	-	-	-	-	-	-	-	-	-	-	-	-	-			-	-	-	-	-	-
								-	-	-	-	-	-	-	-	-	-	-	-	-	-	-	-	-	-	-	-	-	-	-	-			-	-	-	-	-	-

Показатели, не соответствующие таксационному описанию отмечаются "\*". Расшифровка кодов причин и признаков указана в акте.  
Исполнитель работ по проведению лесопатологического обследования:

Гальцев Т.Ю.

Дата составления документа: 17.07.2020 года. Тел. (8212) 22-90-17



Ведомость перечета деревьев назначенных в рубку

ВРЕМЕННАЯ ПРОБНАЯ ПЛОЩАДЬ № 1, 2, 3, 4, 5, 6, 7, 8, 9, 10, 11, 12

Субъект Российской Федерации: Республика Коми.

Лесничество (лесопарк): Междуреченское. Квартал: 147. Выдел: 25.

Площадь: 93 га., Площадь мероприятия: 93 га.

Номер очага вредных организмов: б/н. Размер пробной площади: 0,48 га.

Таксационная характеристика:

тип леса: Длг; состав: 7ЕЗБ; возраст: 195 лет; бонитет: 5.

полнота: 0,6; запас на га: 130; возобновление: благонадежное, состав: 10Е, 30 тыс.шт. на га.

Время и причина ослабления лесного насаждения:

Причины повреждения: погодные условия (код 820), воздействия шквалистых и ураганных ветров прошлых лет, повлекшие слом стволов деревьев (код 822). Данные причины определены по следующим признакам: усыхание более 3/4 ветвей в кроне прошлых лет (код 114), слом ствола в результате действия шквалистых и ураганных ветров (код 142).

Тип очага вредных организмов: -.

Фаза развития очага вредных организмов: -.

Состояние лесного насаждения, намечаемые мероприятия:

Состояние насаждений: с нарушенной устойчивостью. СКС насаждения 2.04.

Намечаемое мероприятие: ССР.

Исполнитель работ по проведению лесопатологического обследования:

Гальцев Т.Ю.



Дата составления документа: 17.07.2020 года. Тел. (8212) 22-90-17

## ВЕДОМОСТЬ ПЕРЕЧЕТА ДЕРЕВЬЕВ

Порода1: Е СКС породы: 2,18

Ступени толщины см	Количество деревьев по категориям состояния, шт																Всего деревьев по ступеням толщины	
	I	II	III	IV		V		VI			ветровал, бурелом			аварийные деревья			шт.	в том числе подлежат рубке, %
				НЗ	З	НЗ	З	НЗ	З	О	НЗ	З	О	НЗ	З	О		
1	2	3	4	5	6	7	8	9	10	11	12	13	14	15	16	17	18	19
12	55							9									64	3,9
16	49							1									50	0,4
20	56							2			4						62	2,6
24	23							17			8						48	11,0
28	1							3			1						5	1,7
32	1																1	
-																		
-																		
-																		
-																		0,0
итого, шт	185							32			13						230	45
итого, %	80,4							13,9			5,7						100,0	19,6
итого, куб.м.	30,7							8,6			4,2						43,5	12,8
итого, куб.%	70,5							19,8			9,7						100,0	29,5

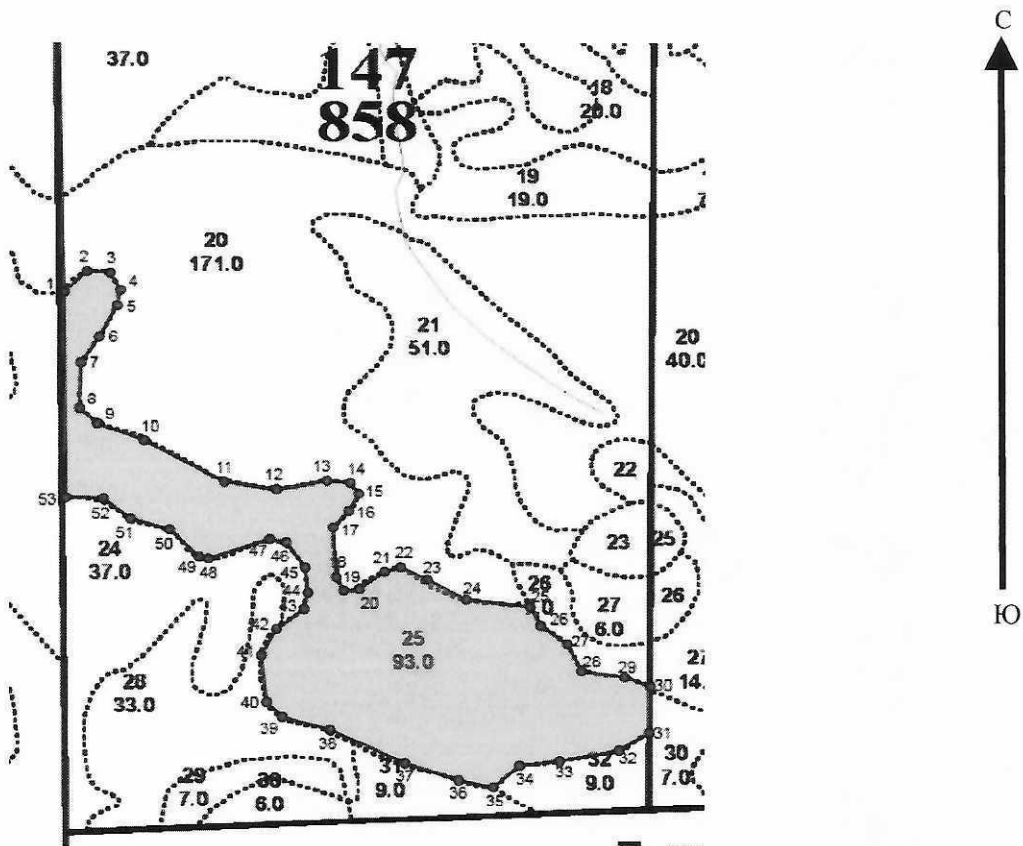
Порода2: Б СКС породы: 1,75

Ступени толщины см	Количество деревьев по категориям состояния, шт																Всего деревьев по ступеням толщины	
	I	II	III	IV		V		VI			ветровал, бурелом			аварийные деревья			шт.	в том числе подлежат рубке, %
				НЗ	З	НЗ	З	НЗ	З	О	НЗ	З	О	НЗ	З	О		
1	2	3	4	5	6	7	8	9	10	11	12	13	14	15	16	17	18	19
12	6																6	
16	7																7	
20	12																12	
24	9										2						11	3,7
28	9							2									11	3,8
32	4										2						6	3,8
-																		
-																		
-																		
-																		
итого, шт	47							2			4						53	6
итого, %	88,7							3,8			7,5						100	11,3
итого, куб.м.	16,5							1,1			2,7						20,3	3,8
итого, куб.%	81,3							5,4			13,3						100	18,7

### Абрис участка

Участковое лесничество: Верхне-Вашкинское кв. 147 выд.25

Масштаб 1:25000



№ выдела	Ленты (круговой площадки) перечета				
	№ круговой площадки	Длина, м	Ширина, м	Радиус, м	Площадь, га
25	1-12	-	-	11,3	0,48 (12 шт. *0,04 га)

Номера точек	Координаты	Румбы линий	Длина, м
0->1	62.45087°/47.44903°	ЮВ 1°	2612
1->2	62.4274°/47.44777°	СВ 46°	105
2->3	62.42804°/47.44944°	ЮВ 85°	75
3->4	62.42794°/47.4509°	ЮВ 29°	70
4->5	62.4274°/47.45158°	ЮЗ 12°	55
5->6	62.42689°/47.4513°	ЮЗ 27°	128
6->7	62.42593°/47.45006°	ЮЗ 32°	109
7->8	62.42509°/47.44887°	ЮЗ 2°	166
8->9	62.4236°/47.44868°	ЮВ 46°	78
9->10	62.42311°/47.44975°	ЮВ 68°	164
10->11	62.42252°/47.45256°	ЮВ 61°	301
11->12	62.4211°/47.45749°	ЮВ 81°	172
12->13	62.42079°/47.46082°	СВ 79°	169
13->14	62.421°/47.46399°	ЮВ 84°	76
14->15	62.42091°/47.46551°	ЮВ 36°	48
15->16	62.42055°/47.46605°	ЮЗ 28°	69
16->17	62.42001°/47.46537°	ЮЗ 42°	78



17->18	62.41951°/47.46432°	ЮВ 3°	178
18->19	62.4179°/47.46445°	ЮВ 27°	53
19->20	62.41748°/47.46475°	СВ 84°	51
20->21	62.41751°/47.46579°	СВ 53°	103
21->22	62.41809°/47.46741°	СВ 73°	56
22->23	62.41819°/47.46848°	ЮВ 63°	98
23->24	62.41773°/47.47016°	ЮВ 61°	147
24->25	62.41705°/47.47249°	ЮВ 83°	211
25->26	62.41677°/47.47658°	ЮВ 28°	74
26->27	62.41616°/47.4773°	ЮВ 53°	109
27->28	62.41554°/47.47891°	ЮВ 26°	107
28->29	62.41465°/47.47972°	ЮВ 81°	143
29->30	62.41436°/47.48236°	ЮВ 69°	90
30->31	62.41406°/47.48406°	ЮЗ 1°	168
31->32	62.41263°/47.48392°	ЮЗ 57°	117
32->33	62.41201°/47.48193°	ЮЗ 79°	199
33->34	62.41179°/47.47812°	ЮЗ 83°	132
34->35	62.41167°/47.47555°	ЮЗ 49°	114
35->36	62.411°/47.47385°	СЗ 78°	116
36->37	62.41127°/47.47163°	СЗ 71°	188
37->38	62.41188°/47.46827°	СЗ 64°	272
38->39	62.41303°/47.46358°	СЗ 73°	164
39->40	62.41351°/47.46058°	СЗ 43°	73
40->41	62.41401°/47.45966°	СЗ 6°	168
41->42	62.41553°/47.45941°	СВ 27°	107
42->43	62.41633°/47.46046°	СВ 53°	114
43->44	62.4169°/47.4623°	СВ 13°	59
44->45	62.41747°/47.46254°	СЗ 6°	91
45->46	62.41829°/47.46247°	СЗ 35°	110
46->47	62.4191°/47.4613°	СЗ 78°	54
47->48	62.41922°/47.46024°	ЮЗ 71°	212
48->49	62.41862°/47.4564°	СЗ 79°	31
49->50	62.41874°/47.45578°	СЗ 44°	137
50->51	62.41966°/47.45391°	СЗ 73°	133
51->52	62.42002°/47.45153°	СЗ 51°	113
52->53	62.42072°/47.44991°	СЗ 88°	121
53->1	62.42076°/47.44748°	СЗ 1°	739

Условные обозначения: ----- маршрутный ход  
 ● круговые площадки  
 □ эксплуатационная площадь

Исполнитель работ по проведению лесопатологического обследования:

Гальцев Т.Ю.

Дата составления документа: 17.07.2020 года. Тел. (8212) 22-90-17

136