

УТВЕРЖДАЮ:

Должность

Ф.И.О.

Дата

Акт
лесопатологического обследования № 2020-26-1
лесных насаждений ГУ "Удорское лесничество"
Республика Коми

Способ лесопатологического обследования: Визуальное V
Инструментальное

Место проведения:

Участковое лесничество	Урочище (дача)	Квартал (кварталы)	Выдел (выделы)	Площадь, га
Пыское	-	147	5	33

Лесопатологическое обследование проведено на общей площади 33 га.

1. Визуальное лесопатологическое обследование

Уч. лесничество: Пысское, участок: - Кв. 147 выд. 5 лп выдел-

Наземное V

Дистанционное

1.1. На площади 0 га фактическая таксационная характеристика соответствует таксационному описанию.

На площади 33 га фактическая таксационная характеристика не соответствует таксационному описанию.

Причины несоответствия: устойчивый низовой пожар 4-10 летней давности средней интенсивности.

Список участков с выявленными несоответствиями приведен в приложении 1 к настоящему Акту.

1.2. Лесные насаждения с нарушенной и утраченной устойчивостью выявлены на площади 0.0 га.

Участковое лесничество	Урочище (дача)	Площадь, га		Причина ослабления (гибели)
		с нарушенной устойчивостью	с утраченной устойчивостью	
Пысское	-	-	-	-

Состояние обследованных лесных насаждений приведено в приложениях 1.1 - 1.4 к Акту в зависимости от метода проведения ЛПО.

1.3. В обследованных лесных участках прогнозируется:

Прогноз	Площадь, га
Ослабление лесных насаждений	
Усыхание лесных насаждений различной степени	-
Развитие очагов вредных организмов	

1.4. Обнаружено загрязнение лесного участка отходами и выбросами:
промышленными
бытовыми

Вид загрязнения	Размеры загрязнения			Объем, кубм	Площадь загрязнения, га
	ширина, м	длина, м	высота, м		

ЗАКЛЮЧЕНИЕ

Оценка текущего санитарного и лесопатологического состояния лесных насаждений, выдел 5 площадью 33.0 га представлен гарью, насаждение пройдено устойчивым низовым пожаром средней интенсивности 2011 года. На момент обследования на данной площади отсутствует ликвидная и неликвидная древесина, подрост редкий 9С1Б 5 лет 0.5 м 0.8 тыс.шт/га. Санитарно-оздоровительные мероприятия не планируются.

Назначенные профилактические мероприятия по защите лесов: не планируются

агитационные мероприятия: не планируются

Исполнитель работ по проведению лесопатологического обследования:

Чесноков А.М.

Дата проведения обследований: 29.06.2020 года.

Дата составления документа: 13.07.2020 года. Тел. (8212) 22-90-17

Ведомость
лесных участков с выявленными несоответствиями таксационным описаниям

Приложение 1
к акту лесопатологического обследования № 2020-26-7

Источник данных	Год проведения лесосоустройства	Номер квартала	Номер выдела	Площадь выдела, га	Целевое назначение лесов	Категория защитных лесов	Номер лесопатологического выдела	Площадь лесопатологического выдела	Таксационная характеристика										Заложено пробных площадей	
									состав	порода	возраст, лет	средняя высота, м	средний диаметр, см	тип леса	тип условий место	полнота	бонитет	запас, куб. м/га	количество, шт.	общая площадь, га
ТО	2013	147	5	33	Защитные	Нерестохранные полосы лесов (ОЗУ: берегозащитные участки леса)	-	-	10С	Сосна	85	13	14	лш	А0	0.4	5	70		
Ф	2020	147	5	33	Защитные	Нерестохранные полосы лесов (ОЗУ: берегозащитные участки леса)	-	-	гарь	0	0	0	0	лш	А0	0	0	0		

Примечание:

ТО - таксационные описания

Ф - фактическая характеристика лесного насаждения

Исполнитель работ по проведению лесопатологического обследования:

Чесноков А.М.



Результаты проведения лесопатологического обследования
лесных насаждений за 29.06.2020 года.

Субъект Российской Федерации: Республика Коми Лесничество (лесопарк): Удорское.

Участковое лесничество. Пысское Урочище (лесная дача): -

[illegible]

Показатели, не соответствующие таксационному описанию отмечаются "*".

Исполнитель работ по проведению лесопатологического обследования:

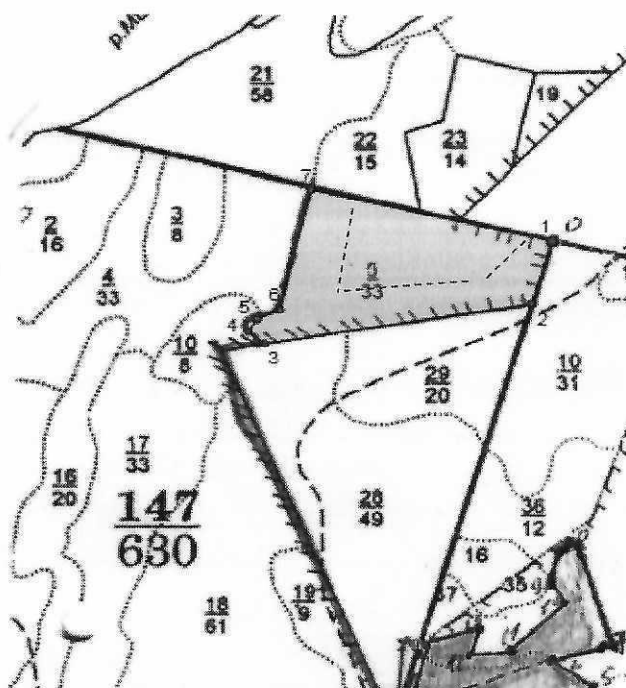
Чесноков А.М.

Дата составления документа: 13.07.2020 года. Тел. (8212) 22-90-17

Абрис участка

Уч. лесничество: Пысское Кв. 147 выд. 5 ЛП выдел: -.

Масштаб 1:25000



N выдела	Ленты (круговой площадки) перечета				
	без пробы	Длина, м	Ширина, м	Радиус, м	Площадь, га
5(-)	-	-	-	-	-

Номера точек	Координаты	Румбы линий	Длина, м
1->2	64.29034°/48.87031°	ЮЗ 16°	235
2->3	64.28829°/48.86913°	ЮЗ 80°	880
3->4	64.28658°/48.85077°	СЗ 50°	69
4->5	64.2872°/48.85°	СВ 33°	55
5->6	64.2876°/48.85106°	СВ 64°	79
6->7	64.28794°/48.85229°	СВ 13°	448
7->1	64.29181°/48.85403°	ЮВ 77°	804

Условные обозначения: ----- маршрутный ход
 • круговые площадки
 ■ эксплуатационная площадь

Исполнитель работ по проведению лесопатологического обследования:

Чесноков А.М.

Дата составления документа: 13.07.2020 года. Тел. (8212) 22-90-17

№ выдела	Площадь га	Состав. Подрост, подлесок, покров, глыба, рельеф, особенности выдела. Отметка о порослевом происх. Наименование категорий незалес. земель. Хар. лесных	Я Р У С	Высота яруса	Элемент леса	Возраст	Высота	Диаметр	Класс	Группа	Бонитет	Тип леса ТЛУ	Полнота Сумма площадей сечений	Запас сырья: раст. леса, кубм			Класс товарности	Запас на выделе, кубм				Хозяйственные мероприятия	
														на 1 га	общий на выдел	в т.ч. по состав. породам		сухостоя (старого)	редин	единич. дер	Захламленность		
																					общая		ликвидная
1	2	3	4	5	6	7	8	9	10	11	12	13	14	15	16	17	18	19	20	21	22	23	24
1	28	4С2Л3Е1Б	1	18	4 С 2 Л 3 Е 1 Б	210 21 17 105	19 21 18 16	24 30 18 18	11	7	4	Чер А2	0.6	180	5040	2016 1008 1512 504	1 1 1 3						
		подрост: 10Е; (30); 2 м; 2 тыс.шт/га озу: Берегозащитные участки леса																					
2	16	9С1Б+Е	1	15	9 С 1 Б Е	180 130 130	15 13 13	16 16 16	9	7	5	Длг В3	0.8	170	2720	2448 272	1 3						
		подрост: 10С; (25); 2 м; 1.5 тыс.шт/га озу: Берегозащитные участки леса																					
3	8	10С	1	18	10 С	180	18	20	9	7	5	Длг В3	0.8	230	1840	1840	1						
		подрост: 10С; (25); 2 м; 1 тыс.шт/га озу: Берегозащитные участки леса																					
4	33	5С2Е2Л1Б	1	21	5 С 2 Е 2 Л 1 Б	180 20 24 140	21 20 32 19	24 30 32 20	9	7	4	Чер А2	0.7	250	8250	4125 1650 1650 825	1 1 1 3						
		подрост: 10Е; (35); 3 м; 2 тыс.шт/га озу: Берегозащитные участки леса																					
5	33	10С	1	13	10 С	85	13	14	5	4	5	Лш А0	0.4	70	2310	2310							
		подрост: 10С; (5); 1 м; 0.5 тыс.шт/га озу: Берегозащитные участки леса																					
6	4	3С2Е5Б	1	15	3 С 2 Е 5 Б	105 14 14	16 18 18	20 18 18	6	5	5	Чер А2	0.4	80	320	96 64 160							
		озу: Берегозащитные участки леса																					
7	38	4Л3С2Е1Б	1	20	4 Л 3 С 2 Е 1 Б	200 20 18 95	22 20 20 16	36 28 20 18	10	7	4	Чер А2	0.7	230	8740	3496 2622 1748 874	1 1 1 3						
		озу: Берегозащитные участки леса																					
8	15	10С+Е	1	13	10 С Е	210 210	13	18	11	7	5А	Длг В3	0.5	90	1350	1350	1						
		подрост: 10С; (30); 2 м; 4 тыс.шт/га озу: Берегозащитные участки леса																					