

УТВЕРЖДАЮ: \_\_\_\_\_

Должность \_\_\_\_\_

Ф.И.О. \_\_\_\_\_

Дата \_\_\_\_\_

Акт  
лесопатологического обследования № 2020-26-2  
лесных насаждений ГУ "Удорское лесничество"  
Республика Коми

Способ лесопатологического обследования: Визуальное V  
Инструментальное

Место проведения:

Участковое лесничество	Урочище (дача)	Квартал (кварталы)	Выдел (выделы)	Площадь, га
Пысское	-	147	28	49

Лесопатологическое обследование проведено на общей площади 49 га.

# 1. Визуальное лесопатологическое обследование

Уч. лесничество: Пысское, участок: - Кв. 147 выд. 28 лп выдел -

Наземное V

Дистанционное

1.1. На площади 0 га фактическая таксационная характеристика соответствует таксационному описанию.

На площади 49 га фактическая таксационная характеристика не соответствует таксационному описанию.

Причины несоответствия: формирование нового насаждения естественного происхождения на площади поврежденной устойчивым низовым пожаром 4-10 летней давности средней интенсивности.

Список участков с выявленными несоответствиями приведен в приложении 1 к настоящему Акту.

1.2. Лесные насаждения с нарушенной и утраченной устойчивостью выявлены на площади 0,0 га.

Участковое лесничество	Урочище (дача)	Площадь, га		Причина ослабления (гибели)
		с нарушенной устойчивостью	с утраченной устойчивостью	
Пысское	-	-	-	-

Состояние обследованных лесных насаждений приведено в приложениях 1.1 - 1.4 к Акту в зависимости от метода проведения ЛПО.

1.3. В обследованных лесных участках прогнозируется:

Прогноз	Площадь, га
Ослабление лесных насаждений	-
Усыхание лесных насаждений различной степени	-
Развитие очагов вредных организмов	

1.4. Обнаружено загрязнение лесного участка отходами и выбросами: промышленными бытовыми

Вид загрязнения	Размеры загрязнения			Объем, кубм	Площадь загрязнения, га
	ширина, м	длина, м	высота, м		

## ЗАКЛЮЧЕНИЕ

Оценка текущего санитарного и лесопатологического состояния лесных насаждений,

На площади 49 га насаждение здоровое. Проведение мероприятий по предупреждению распространения вредных организмов не требуется.

Назначенные профилактические мероприятия по защите лесов: не планируются

агитационные мероприятия: не планируются

Исполнитель работ по проведению лесопатологического обследования:

Чесноков А.М.

Дата проведения обследований: 29.06.2020 года.

Дата составления документа: 13.07.2020 года. Тел. (8212) 22-90-17

Ведомость  
лесных участков с выявленными несоответствиями таксационным описаниям

Приложение 1  
к акту лесопатологического обследования № 2020-26-2

Источник данных	Год проведения лесоустройства	Номер квартала	Номер выдела	Площадь выдела, га	Целевое назначение лесов	Категория защитных лесов	Номер лесопатологического выдела	Площадь лесопатологического выдела	Таксационная характеристика										Заложено пробных площадей	
									состав	порода	возраст, лет	средняя высота, м	средний диаметр, см	тип леса	тип условий место	полнота	бонитет	запас, куб. м/га	количество, шт	общая площадь, га
ТО	2013	147	28	49	Эксплуатационные		-	-	10С	Сосна	150	15	20	лш	А0	0.5	5	110		
Ф	2020	147	28	49	Эксплуатационные		-	-	6СЗБ1Е	Сосна	5	1	2	лш	А0	0.4	5	4		

Примечание:

ТО - таксационные описания

Ф - фактическая характеристика лесного насаждения

Исполнитель работ по проведению лесопатологического обследования:

Чесноков А.М.

Результаты проведения лесопатологического обследования  
лесных насаждений за 29.06.2020 года

Субъект Российской Федерации Республика Коми, Лесничество (лесопарк) Удорское.  
Участковое лесничество Пыское Урочище (лесная дача) -

Номер квартала	Номер выдела	Площадь выдела, га	Целевое назначение лесов	Категория защитных лесов	Номер лесопатологического выдела	Площадь лесопатологического выдела, га	Таксационная характеристика лесного насаждения									Число деревьев на пробе, шт	Распределение деревьев по категориям состояния, % от запаса												Признаки повреждения деревьев	Доля поврежденных деревьев, %	Причина ослабления, повреждения	Подлежит рубке, %	Назначенные мероприятия							
							состав	порода	возраст	средняя высота, м	средний диаметр, см	тип леса	полнота	бонитет	запас, куб. м/га		без признаков ослабления	ослабленные	сильно ослабленные	усыхающие	слегкий сухой	старый сухой	слегкий ветровал	старый ветровал	свежий бурелом	старый бурелом	аварийные деревья	вид					площадь, га							
1	2	3	4	5	6	7	8	9	10	11	12	13	14	15	16	17	18	19	20	21	22	23	24	25	26	27	28	29	30	31	32	33	34							
147	28	49	Эксплуатационные	-	-	-	6СЗБЕ*	Всего	5*	1*	2*	лш	0,4	5	4*	-	100,0																							
								С	-	-	-	-	-	-	-	-	-	-	-	-	-	-	-	-	-	-	-	-	-	-	-	-	-	-	-	-	-	-		
								Б	-	-	-	-	-	-	-	-	-	-	-	-	-	-	-	-	-	-	-	-	-	-	-	-	-	-	-	-	-	-		
								Е	-	-	-	-	-	-	-	-	-	-	-	-	-	-	-	-	-	-	-	-	-	-	-	-	-	-	-	-	-	-		
									-	-	-	-	-	-	-	-	-	-	-	-	-	-	-	-	-	-	-	-	-	-	-	-	-	-	-	-	-	-		
									-	-	-	-	-	-	-	-	-	-	-	-	-	-	-	-	-	-	-	-	-	-	-	-	-	-	-	-	-	-	-	
									-	-	-	-	-	-	-	-	-	-	-	-	-	-	-	-	-	-	-	-	-	-	-	-	-	-	-	-	-	-	-	
									-	-	-	-	-	-	-	-	-	-	-	-	-	-	-	-	-	-	-	-	-	-	-	-	-	-	-	-	-	-	-	
									-	-	-	-	-	-	-	-	-	-	-	-	-	-	-	-	-	-	-	-	-	-	-	-	-	-	-	-	-	-	-	
									-	-	-	-	-	-	-	-	-	-	-	-	-	-	-	-	-	-	-	-	-	-	-	-	-	-	-	-	-	-	-	
									-	-	-	-	-	-	-	-	-	-	-	-	-	-	-	-	-	-	-	-	-	-	-	-	-	-	-	-	-	-	-	-
									-	-	-	-	-	-	-	-	-	-	-	-	-	-	-	-	-	-	-	-	-	-	-	-	-	-	-	-	-	-	-	-

Показатели, не соответствующие таксационному описанию отмечаются "-". Расшифровка кодов причин и признаков указана в акте.

Исполнитель работ по проведению лесопатологического обследования:

Чесноков А.М.

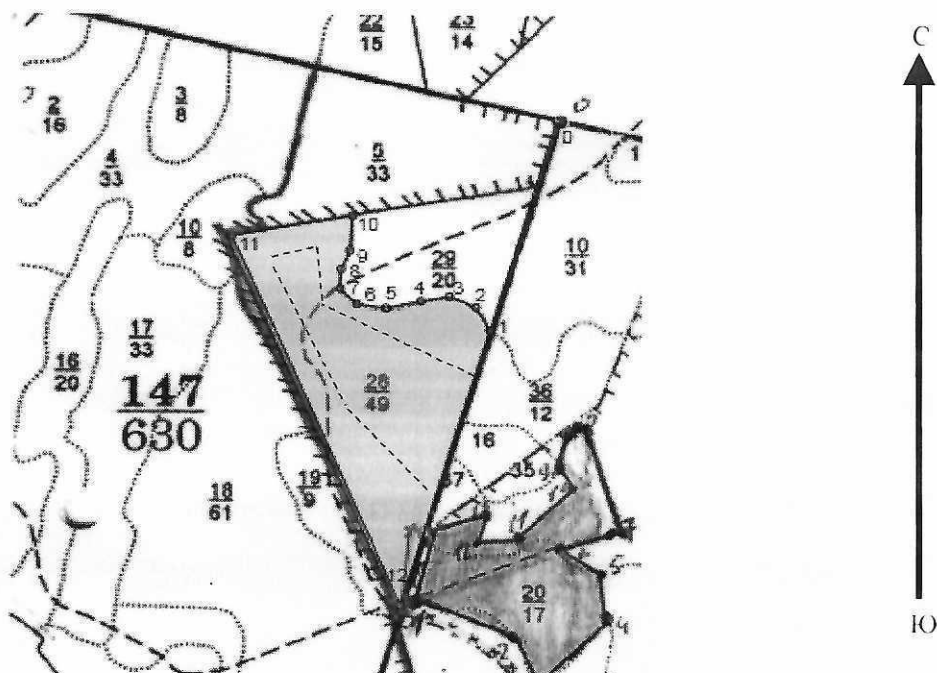
Дата составления документа: 13.07.2020 года. Лед. (8212) 22-90-17



Абрис участка

Уч. лесничество: Пысское Кв. 147 выд. 28 ЛП выдел: -.

Масштаб 1:25000



N выдела	Ленты (круговой площадки) перечета				
	без пробы	Длина, м	Ширина, м	Радиус, м	Площадь, га
28(-)	-	-	-	-	-

Номера точек	Координаты	Румбы линий	Длина, м
0->1	64.29034°/48.87031°	ЮЗ 16°	774
1->2	64.2835°/48.86633°	СЗ 29°	93
2->3	64.28412°/48.86569°	СЗ 65°	95
3->4	64.28457°/48.86412°	ЮЗ 80°	93
4->5	64.28442°/48.8616°	ЮЗ 77°	115
5->6	64.28417°/48.85988°	СЗ 81°	96
6->7	64.28427°/48.85758°	СЗ 44°	78
7->8	64.28497°/48.85618°	СВ 2°	70
8->9	64.28537°/48.85627°	СВ 24°	72
9->10	64.28588°/48.85682°	СВ 3°	123
10->11	64.28714°/48.85686°	ЮЗ 80°	392
11->12	64.28637°/48.84845°	ЮВ 23°	1414
12->1	64.27457°/48.86116°	СВ 16°	1012

Условные обозначения: ----- маршрутный ход

• круговые площадки

■ эксплуатационная площадь

Исполнитель работ по проведению лесопатологического обследования:

Чесноков А.М.

Дата составления документа: 13.07.2020 года. Тел. (8212) 22-90-17

№ выг ела	Площадь  га	Состав. Подрост, подлесок, покров, почва, рельеф, особенности выдела. Отметка о порослевом происх. Наименование категорий незалес. земель. Хар. лесных	Я Р У С	Выс ота  ярус а	Элемент  леса	Возр аст	Выс ота	Диам етр	Клас с  возр аста	Груп па  возр аста	Бонит ет	Тип леса  ТЛУ	Полнота  Сумма площад ей сечений	Запас сырораств. леса, кубм			Класс  товар ности	Запас на выделе, кубм				Хозяйственные мероприятия	
														на 1 га	общий на выдел	в т.ч. по состав. породам		сухосто я (старог о)	редин	единич дер	Захламленность		
																					общая		ликвида
1	2	3	4	5	6	7	8	9	10	11	12	13	14	15	16	17	18	19	20	21	22	23	24

28	49	10С	1	15	10 С	150	15	20	8	7	5	Лш А0	0.5	110	5390	5390	1						
----	----	-----	---	----	------	-----	----	----	---	---	---	----------	-----	-----	------	------	---	--	--	--	--	--	--

подрост: 10С; (25); 2 м; 5 тыс.шт/га

29	20	9С1Б	1	15	9 С	150	15	20	8	7	5	Лш А0	0.6	130	2600	2340	1						
					1 Б	110	15	18								260	3						

подрост: 10С; (25); 2 м; 5 тыс.шт/га

Итого:

69

7990 7990

С 7730

Б 260

Итого по кварталу:

630

91890 91890