

УТВЕРЖДАЮ:



Должность

И.о. министра

Ф.И.О.

А.Н. Клобухин

Дата

15.07.2020

Акт
лесопатологического обследования № 2020-26-7
лесных насаждений ГУ "Удорское лесничество"
Республика Коми

Способ лесопатологического обследования: Визуальное V
Инструментальное

Место проведения:

Участковое лесничество	Урочище (дача)	Квартал (кварталы)	Выдел (выделы)	Площадь, га
Пысское	-	148	13	27

Лесопатологическое обследование проведено на общей площади 27 га.

1. Визуальное лесопатологическое обследование

Уч. лесничество: Пыское, участок: - Кв. 148 выд. 13 лп выдел -
Наземное V Дистанционное

1.1. На площади 0 га фактическая таксационная характеристика соответствует таксационному описанию.

На площади 27 га фактическая таксационная характеристика не соответствует таксационному описанию.

Причины несоответствия: формирование нового насаждения естественного происхождения на площади поврежденной устойчивым низовым пожаром 4-10 летней давности средней интенсивности.

Список участков с выявленными несоответствиями приведен в приложении 1 к настоящему Акту.

1.2. Лесные насаждения с нарушенной и утраченной устойчивостью выявлены на площади 0,0 га.

Участковое лесничество	Урочище (дача)	Площадь, га		Причина ослабления (гибели)
		с нарушенной устойчивостью	с утраченной устойчивостью	
Пыское	-	-	-	-

Состояние обследованных лесных насаждений приведено в приложениях 1.1 - 1.4 к Акту в зависимости от метода проведения ЛПО.

1.3. В обследованных лесных участках прогнозируется:

Прогноз	Площадь, га
Ослабление лесных насаждений	-
Усыхание лесных насаждений различной степени	-
Развитие очагов вредных организмов	

1.4. Обнаружено загрязнение лесного участка отходами и выбросами:
промышленными
бытовыми

Вид загрязнения	Размеры загрязнения			Объем, кубм	Площадь загрязнения, га
	ширина, м	длина, м	высота, м		

ЗАКЛЮЧЕНИЕ

Оценка текущего санитарного и лесопатологического состояния лесных насаждений,

На площади 27 га насаждение здоровое. Проведение мероприятий по предупреждению распространения вредных организмов не требуется.

Назначенные профилактические мероприятия по защите лесов: не планируются

агитационные мероприятия: не планируются

Исполнитель работ по проведению лесопатологического обследования:

Куприянов В.Г.

Дата проведения обследований: 29.06.2020 года.

Дата составления документа: 13.07.2020 года. Тел. (8212) 22-90-17

Ведомость
лесных участков с выявленными несоответствиями таксационным описаниям

Приложение 1
к акту лесопатологического обследования № 2020-26-7

Источник данных	Год проведения лесоустройства	Номер квартала	Номер выдела	Площадь выдела, га	Целевое назначение лесов	Категория защитных лесов	Номер лесопатологического выдела	Площадь лесопатологического выдела, га	Таксационная характеристика										Заложено пробных площадей	
									состав	порода	возраст, лет	средняя высота, м	средний диаметр, см	тип леса	тип условий место	полнота	бонитет	запас, куб. м/га	количество, шт.	общая площадь, га
ТО	2013	148	13	27	Эксплуатационные	-	-	-	10С	Сосна	65	10	10	лш	A0	0.7	5	90		
Ф	2020	148	13	27	Эксплуатационные	-	-	-	10С	Сосна	5	1.5	2	лш	A0	0.7	5	7		

Примечание:

ТО - таксационные описания

Ф - фактическая характеристика лесного насаждения

Исполнитель работ по проведению лесопатологического обследования:

Куприянов В.Г.



Результаты проведения лесопатологического обследования
лесных насаждений за 29.06.2020 года.

Субъект Российской Федерации: Республика Коми. Лесничество (лесопарк): Удорское.

Участковое лесничество: Пысское. Урочище (лесная дача): -.

Номер квартала	Номер выдела	Площадь выдела, га	Целевое назначение лесов	Категория защитных лесов	Номер лесопатологического выдела	Площадь лесопатологического выдела, га	Таксационная характеристика лесного насаждения									Число деревьев на пробе, шт.	Распределение деревьев по категориям состояния, % от запаса											Признаки повреждения деревьев	Доля поврежденных деревьев, %	Причина ослабления, повреждения	Подлежит рубке, %	Назначенные мероприятия	
							состав	порода	возраст	средняя высота, м	средний диаметр, см	тип леса	полнота	бонитет	запас, куб. м/га		без признаков ослабления	ослабленные	сильно ослабленные	усыхающие	свежий сухой	старый сухой	свежий ветровал	старый ветровал	свежий бурелом	старый бурелом	аварийные деревья					вид	площадь, га
1	2	3	4	5	6	7	8	9	10	11	12	13	14	15	16	17	18	19	20	21	22	23	24	25	26	27	28	29	30	31	32	33	34
148	13	27	Эксплуатационные	-	-	-	10С	Всего	5*	1.5*	2*	лш	0.7	5	7*	-	100.0																
								С	-	-	-	-	-	-	-	-	100.0																
									-	-	-	-	-	-	-	-																	
									-	-	-	-	-	-	-	-																	
									-	-	-	-	-	-	-	-																	
									-	-	-	-	-	-	-	-																	
									-	-	-	-	-	-	-	-																	
									-	-	-	-	-	-	-	-																	
									-	-	-	-	-	-	-	-																	
									-	-	-	-	-	-	-	-																	

Показатели, не соответствующие таксационному описанию отмечаются "**". Расшифровка кодов причин и признаков указана в акте.

Исполнитель работ по проведению лесопатологического обследования:

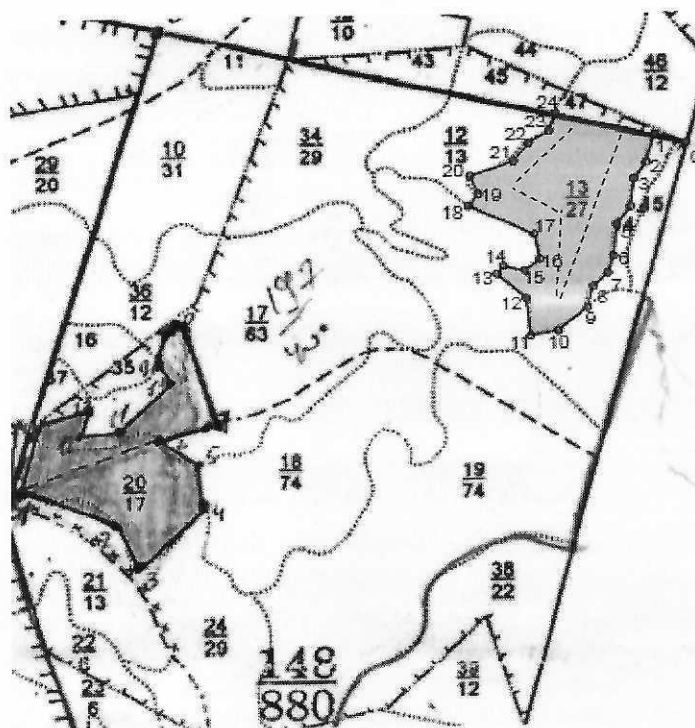
Куприянов В.Г.

Дата составления документа: 13.07.2020 года. Тел. (8212) 22-90-17

Абрис участка

Уч. лесничество: Пысское Кв. 148 выд. 13 ЛП выдел: -.

Масштаб 1:25000



N выдела	Ленты (круговой площадки) пересчета				
	без пробы	Длина, м	Ширина, м	Радиус, м	Площадь, га
13(-)	-	-	-	-	-

Номера точек	Координаты	Румбы линий	Длина, м
0->1	64.28695°/48.90732°	СЗ 74°	110
1->2	64.28715°/48.90491°	ЮЗ 14°	106
2->3	64.28619°/48.90452°	ЮЗ 34°	73
3->4	64.28568°/48.90379°	ЮЗ 6°	103
4->5	64.28481°/48.90351°	ЮЗ 37°	78
5->6	64.28416°/48.9026°	ЮЗ 5°	118
6->7	64.283°/48.90244°	ЮЗ 18°	66
7->8	64.28257°/48.90203°	ЮЗ 45°	70
8->9	64.28201°/48.90096°	ЮЗ 14°	78
9->10	64.28149°/48.90086°	ЮЗ 49°	131
10->11	64.28072°/48.89859°	ЮЗ 80°	94
11->12	64.28067°/48.89729°	СЗ 6°	139
12->13	64.28168°/48.89692°	СЗ 47°	133
13->14	64.28251°/48.89471°	СВ 38°	37
14->15	64.28278°/48.89511°	ЮВ 77°	72
15->16	64.28267°/48.89632°	СВ 51°	66
16->17	64.28307°/48.89748°	СЗ 11°	96
17->18	64.28382°/48.8972°	СЗ 65°	245
18->19	64.28474°/48.89237°	СВ 38°	53
19->20	64.28512°/48.89288°	СЗ 22°	73
20->21	64.28562°/48.8923°	СВ 70°	156
21->22	64.28624°/48.89492°	СВ 38°	84
22->23	64.28686°/48.89625°	СВ 56°	82
23->24	64.28722°/48.89761°	СВ 19°	67
24->1	64.28777°/48.89816°	ЮВ 76°	345

Условные обозначения: ----- маршрутный ход
 • круговые площадки
 ■ эксплуатационная площадь

Исполнитель работ по проведению лесопатологического обследования:

Куприянов В.Г.

Дата составления документа: 13.07.2020 года. Тел. (8212) 22-90-17

№ выдела	Площадь га	Состав. Подрост, подлесок, покров, почва, рельеф, особенности выдела. Отметка о порослевом происх. Наименование категорий незалес. земель. Хар. лесных	Я Р У С	Высота яруса	Элемент леса	Возраст	Высота	Диаметр	Класс	Группа	Бонитет	Тип леса	Полнота	Запас сырья раст. леса, кубм			Класс	Запас на выделе, кубм				Хозяйственные мероприятия			
														Сумма площадей сечений	на 1 га	общий на выдел		в т.ч. по состав. породам	товарности	сухостоя (старого)	редина		единич. дер	Захламленность	
																								общая	ликвидация
1	2	3	4	5	6	7	8	9	10	11	12	13	14	15	16	17	18	19	20	21	22	23	24		
10	31	10С	1	13	10 С	85	13	14	5	5	5	Лш А0	0.4	70	2170	2170									
		подрост: 10С; (5); 1 м; 0.5 тыс.шт/га																							
11	3	Болото			-					0															
12	13	10С	1	14	10 С	180	14	20	9	7	5	Лш А0	0.5	100	1300	1300	1								
		подрост: 10С; (10); 1 м; 1 тыс.шт/га озу:																							
13	27	10С	1	10	10 С	65	10	10	4	4	5	Лш А0	0.7	90	2430	2430									
		подрост: 10С; (10); 1 м; 1 тыс.шт/га озу:																							
14	4	10С	1	14	10 С	180	14	20	9	7	5	Лш А0	0.4	80	320	320	1								
		подрост: 10С; (30); 3 м; 3 тыс.шт/га озу:																							
15	4	10С	1	13	10 С	80	13	14	4	4	5	Лш А0	0.5	90	360	360									
		подрост: 10С; (10); 1 м; 1 тыс.шт/га озу:																							
16	4	Болото			-					0															
17	63	10С	1	15	10 С	150	15	20	8	7	5	Лш А0	0.6	130	8190	8190	1								
		подрост: 10С; (25); 2 м; 5 тыс.шт/га озу:																							
18	74	Болото			-					0															
		озу:																							
19	74	10С	1	11	10 С	75	11	12	4	4	5	Лш А0	0.6	80	5920	5920									
		подрост: 10С; (10); 1 м; 1 тыс.шт/га озу:																							
20	17	10С	1	12	10 С	190	12	18	10	7	5А	Лш А0	0.4	60	1020	1020	2								
		подрост: 10С; (30); 3 м; 4 тыс.шт/га озу:																							