

УТВЕРЖДАЮ:



Должность

И.о. министра

Ф.И.О.

А.Н. Клобухин

Дата

15.07.2020

Акт
лесопатологического обследования № 2020 - 26 - 8
лесных насаждений ГУ "Удорское лесничество"
Республика Коми

Способ лесопатологического обследования: Визуальное V
Инструментальное

Место проведения:

Участковое лесничество	Урочище (дача)	Квартал (кварталы)	Выдел (выделы)	Площадь, га
Пысское	-	148	14	4

Лесопатологическое обследование проведено на общей площади 4 га.

1. Визуальное лесопатологическое обследование

Уч. лесничество: Пысское, участок: - Кв. 148 выд. 14 лп выдел-

Наземное V

Дистанционное

1.1. На площади 4 га фактическая таксационная характеристика соответствует таксационному описанию.

Список участков с выявленными несоответствиями приведен в приложении 1 к настоящему Акту.

1.2. Лесные насаждения с нарушенной и утраченной устойчивостью выявлены на площади 0.0 га.

Участковое лесничество	Урочище (дача)	Площадь, га		Причина ослабления (гибели)
		с нарушенной устойчивостью	с утраченной устойчивостью	
Пысское	-	-	-	-

Состояние обследованных лесных насаждений приведено в приложениях 1.1 - 1.4 к Акту в зависимости от метода проведения ЛПО.

1.3. В обследованных лесных участках прогнозируется:

Прогноз	Площадь, га
Ослабление лесных насаждений	
Усыхание лесных насаждений различной степени	-
Развитие очагов вредных организмов	

1.4. Обнаружено загрязнение лесного участка отходами и выбросами:
промышленными
бытовыми

Вид загрязнения	Размеры загрязнения			Объем, кубм	Площадь загрязнения, га
	ширина, м	длина, м	высота, м		

ЗАКЛЮЧЕНИЕ

Оценка текущего санитарного и лесопатологического состояния лесных насаждений,

На площади 4.0 га насаждение здоровое. Проведение мероприятий по предупреждению распространения вредных организмов не требуется.

Назначенные профилактические мероприятия по защите лесов: не планируются

агитационные мероприятия: не планируются

Исполнитель работ по проведению лесопатологического обследования:

Ермолин А.В.

Дата проведения обследований: 29.06.2020 года.

Дата составления документа: 13.07.2020 года. Тел. (8212) 22-90-17

Результаты проведения лесопатологического обследования
лесных насаждений за 29.06.2020 года.

Субъект Российской Федерации: Республика Коми. Лесничество (лесопарк): Удорское.
Участковое лесничество: Пыское. Урочище (лесная дача): -

Номер квартала		Номер выдела		Площадь выдела, га		Целевое назначение лесов		Категория защитных лесов		Номер лесопатологического выдела		Площадь лесопатологического выдела, га		Таксационная характеристика лесного насаждения								Число деревьев на пробе, шт.	Распределение деревьев по категориям состояния, % от запаса												Признаки повреждения деревьев		Доля поврежденных деревьев, %		Причина ослабления, повреждения		Подлежит рубке, %		Назначенные мероприятия																																																																																																																																																																																																																																																																																																																																																																																																																																																																																																																																																																																																																																																																																																																																																																																																																																																																																																																																																																																																																																																																																																																																																																																																																																								
1		2		3		4		5		6		7		8		9		10		11		12		13		14		15		16		17		18		19		20		21		22		23		24		25		26		27		28		29		30		31		32		33		34																																																																																																																																																																																																																																																																																																																																																																																																																																																																																																																																																																																																																																																																																																																																																																																																																																																																																																																																																																																																																																																																																																																																																																																																																	
148		14		4		Эксплуатационные		-		-		-		10С		Всего		180	14	20	лш	0.4	5	80	-	85.0	5.0	5.0			5.0				316, 329, 315, 328.	15.0	867.	5.0	-	-																																																																																																																																																																																																																																																																																																																																																																																																																																																																																																																																																																																																																																																																																																																																																																																																																																																																																																																																																																																																																																																																																																																																																																																																																																											
																С		-	-	-	-	-	-	-	-	-	-	-	85.0	5.0	5.0			5.0									315, 316, 328, 329.	15.0	867.	5.0																																																																																																																																																																																																																																																																																																																																																																																																																																																																																																																																																																																																																																																																																																																																																																																																																																																																																																																																																																																																																																																																																																																																																																																																																																					
																		-	-	-	-	-	-	-	-	-	-	-	-	-	-	-	-	-	-	-	-	-			-	-	-	-	-	-	-	-	-	-	-	-	-	-	-	-	-	-	-	-	-	-	-	-	-	-	-	-	-	-	-	-	-	-	-	-	-	-	-	-	-	-	-	-	-	-	-	-	-	-	-	-	-	-	-	-	-	-	-	-	-	-	-	-	-	-	-	-	-	-	-	-	-	-	-	-	-	-	-	-	-	-	-	-	-	-	-	-	-	-	-	-	-	-	-	-	-	-	-	-	-	-	-	-	-	-	-	-	-	-	-	-	-	-	-	-	-	-	-	-	-	-	-	-	-	-	-	-	-	-	-	-	-	-	-	-	-	-	-	-	-	-	-	-	-	-	-	-	-	-	-	-	-	-	-	-	-	-	-	-	-	-	-	-	-	-	-	-	-	-	-	-	-	-	-	-	-	-	-	-	-	-	-	-	-	-	-	-	-	-	-	-	-	-	-	-	-	-	-	-	-	-	-	-	-	-	-	-	-	-	-	-	-	-	-	-	-	-	-	-	-	-	-	-	-	-	-	-	-	-	-	-	-	-	-	-	-	-	-	-	-	-	-	-	-	-	-	-	-	-	-	-	-	-	-	-	-	-	-	-	-	-	-	-	-	-	-	-	-	-	-	-	-	-	-	-	-	-	-	-	-	-	-	-	-	-	-	-	-	-	-	-	-	-	-	-	-	-	-	-	-	-	-	-	-	-	-	-	-	-	-	-	-	-	-	-	-	-	-	-	-	-	-	-	-	-	-	-	-	-	-	-	-	-	-	-	-	-	-	-	-	-	-	-	-	-	-	-	-	-	-	-	-	-	-	-	-	-	-	-	-	-	-	-	-	-	-	-	-	-	-	-	-	-	-	-	-	-	-	-	-	-	-	-	-	-	-	-	-	-	-	-	-	-	-	-	-	-	-	-	-	-	-	-	-	-	-	-	-	-	-	-	-	-	-	-	-	-	-	-	-	-	-	-	-	-	-	-	-	-	-	-	-	-	-	-	-	-	-	-	-	-	-	-	-	-	-	-	-	-	-	-	-	-	-	-	-	-	-	-	-	-	-	-	-	-	-	-	-	-	-	-	-	-	-	-	-	-	-	-	-	-	-	-	-	-	-	-	-	-	-	-	-	-	-	-	-	-	-	-	-	-	-	-	-	-	-	-	-	-	-	-	-	-	-	-	-	-	-	-	-	-	-	-	-	-	-	-	-	-	-	-	-	-	-	-	-	-	-	-	-	-	-	-	-	-	-	-	-	-	-	-	-	-	-	-	-	-	-	-	-	-	-	-	-	-	-	-	-	-	-	-	-	-	-	-	-	-	-	-	-	-	-	-	-	-	-	-	-	-	-	-	-	-	-	-	-	-	-	-	-	-	-	-	-	-	-	-	-	-	-	-	-	-	-	-	-	-	-	-	-	-	-	-	-	-	-	-	-	-	-	-	-	-	-	-	-	-	-	-	-	-	-	-	-	-	-	-	-	-	-	-	-	-	-	-	-	-	-	-	-	-	-	-	-	-	-	-	-	-	-	-	-	-	-	-	-	-	-	-	-	-	-	-	-	-	-	-	-	-	-	-	-	-	-	-	-	-	-	-	-	-	-	-	-	-	-	-	-	-	-	-	-	-	-	-	-	-	-	-	-	-	-	-	-	-	-	-	-	-	-	-	-	-	-	-	-	-	-	-	-	-	-	-	-	-	-	-	-	-	-	-	-	-	-	-	-	-	-	-	-	-	-	-	-	-	-	-	-	-	-	-	-	-	-	-	-	-	-	-	-	-	-	-	-	-	-	-	-	-	-	-	-	-	-	-	-	-	-	-	-	-	-	-	-	-	-	-	-	-	-	-	-	-	-	-	-	-	-	-	-	-	-	-	-	-	-	-	-	-	-	-	-	-	-	-	-	-	-	-	-	-	-	-	-	-	-	-	-	-	-	-	-	-	-	-	-	-	-	-	-	-	-	-	-	-	-	-	-	-	-	-	-	-	-	-	-	-	-	-	-	-	-	-	-	-	-	-	-	-	-	-	-	-	-	-	-	-	-	-	-	-	-	-	-	-	-	-	-	-	-	-	-	-	-	-	-	-	-	-	-	-	-	-	-	-	-	-	-	-	-	-	-	-	-	-	-	-	-	-	-	-	-	-	-	-	-	-	-	-	-	-	-	-	-	-	-	-	-	-	-	-	-	-	-	-	-	-	-	-	-	-	-	-	-	-	-	-	-	-	-	-	-	-	-	-	-	-	-	-	-	-	-	-	-	-	-	-	-	-	-	-	-	-	-	-	-	-	-	-	-	-	-	-	-	-	-	-	-	-	-	-	-	-	-	-	-	-	-	-	-	-	-	-	-	-	-	-	-	-	-	-	-	-	-	-	-	-	-	-	-	-	-	-	-	-	-	-	-	-	-	-	-	-	-	-	-	-	-	-	-	-	-	-	-	-	-	-	-	-	-	-	-	-	-	-	-	-	-	-	-	-	-	-	-	-	-	-	-	-	-	-	-	-	-	-	-	-	-	-	-	-	-	-	-	-	-	-	-	-	-	-	-	-	-	-	-	-	-	-	-	-	-	-	-	-	-	-	-	-	-	-	-	-	-	-	-	-	-	-	-	-	-	-	-	-	-	-	-	-	-	-	-	-	-	-	-	-	-	-	-	-	-	-	-	-	-	-	-	-	-	-	-	-	-	-	-	-	-	-	-	-	-	-	-

Показатели, не соответствующие таксационному описанию отмечаются "*".

Расшифровка кодов причин: устойчивый низовой пожар 4-10 летней давности средней интенсивности (код 867).

Расшифровка кодов признаков: ожог, прогар корневой шейки прошлых лет (<3/4 окружности) (код 315); ожог, прогар корневой шейки прошлых лет (>3/4 окружности) (код 316); ожог, прогар стволов прошлых лет (камбий поврежден, высушивание луба <3/4 окр.ств.) (код 328); ожог, прогар стволов прошлых лет (камбий поврежден, высушивание луба >3/4 окр.ств.) (код 329).

Исполнитель работ по проведению лесопатологического обследования:

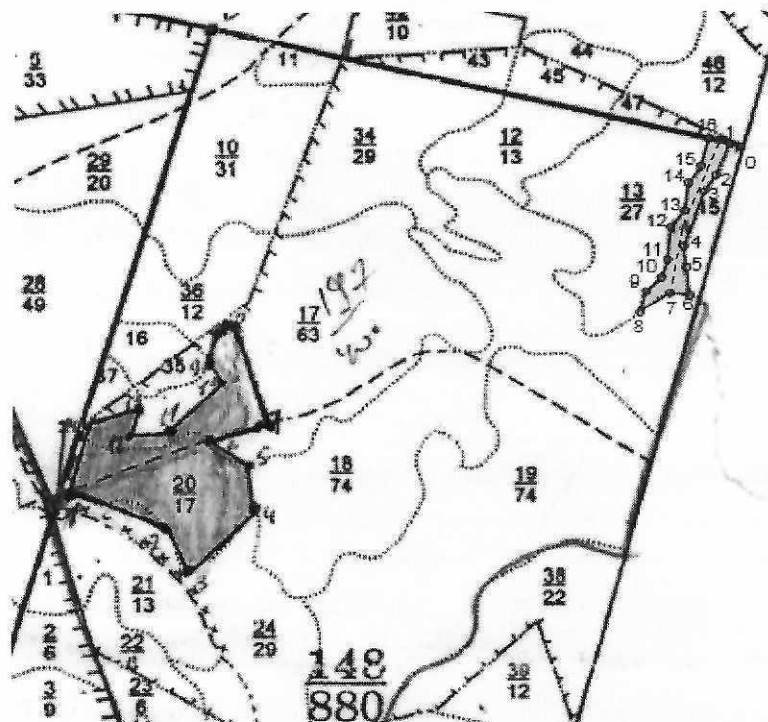
Ермолин А.В.

Дата составления документа: 13.07.2020 года. Лес. (8212) 22-90-17

Абрис участка

Уч. лесничество: Пысское Кв. 148 выд. 14 ЛП выдел: -.

Масштаб 1:25000



N выдела	Ленты (круговой площадки) перечета				
	без пробы	Длина, м	Ширина, м	Радиус, м	Площадь, га
14(-)	-	-	-	-	-

Номера точек	Координаты	Румбы линий	Длина, м
0->1	64.28695°/48.90732°	СЗ 74°	38
1->2	64.28696°/48.90673°	ЮЗ 21°	122
2->3	64.28602°/48.90577°	ЮЗ 34°	71
3->4	64.28556°/48.90501°	ЮЗ 18°	214
4->5	64.28347°/48.90369°	ЮВ 7°	75
5->6	64.28288°/48.90364°	ЮВ 7°	102
6->7	64.28207°/48.90389°	СЗ 83°	67
7->8	64.28204°/48.90252°	ЮЗ 55°	119
8->9	64.28149°/48.90086°	СВ 14°	78
9->10	64.28201°/48.90096°	СВ 45°	70
10->11	64.28257°/48.90203°	СВ 18°	66
11->12	64.283°/48.90244°	СВ 5°	118
12->13	64.28416°/48.9026°	СВ 37°	78
13->14	64.28481°/48.90351°	СВ 6°	103
14->15	64.28568°/48.90379°	СВ 34°	73
15->16	64.28619°/48.90452°	СВ 14°	105
16->1	64.28715°/48.90491°	ЮВ 74°	72

Условные обозначения: ----- маршрутный ход
• круговые площадки
■ эксплуатационная площадь

Исполнитель работ по проведению лесопатологического обследования:

Ермолин А.В.

Дата составления документа: 13.07.2020 года. Тел. (8212) 22-90-17

№ выде ла	Площадь га	Состав. Подрост, подросток, покров, почва, рельеф, особенности выдела. Отметка о порослевом происх. Наименование категорий незалес. земель. Хар. лесных	Я р у с	Выс ота ярус а	Элемент леса	Возр аст	Выс ота	Диам етр	Клас с возр аста	Груп па возр аста	Бонит ет	Тип леса ТЛУ	Полнота Сумма площад ей сечений	Запас сыро-раст. леса, кбм			Класс товар ности	Запас на выделе, кбм				Хозяйственные мероприятия	
														на 1 га	общий на выдел	в т.ч. по состав. породам		сухосто я (старог о)	редин	единич .дер	Захламленность		
																					общая		ликвида
1	2	3	4	5	6	7	8	9	10	11	12	13	14	15	16	17	18	19	20	21	22	23	24
10	31	10С		13	10 С	85	13	14	5	5	5	Лш А0	0.4	70	2170	2170							
		подрост: 10С; (5); 1 м; 0.5 тыс.шт/га																					
11	3	Болото			-					0													
12	13	10С		14	10 С	180	14	20	9	7	5	Лш А0	0.5	100	1300	1300	1						
		подрост: 10С; (10); 1 м; 1 тыс.шт/га озу:																					
13	27	10С		10	10 С	65	10	10	4	4	5	Лш А0	0.7	90	2430	2430							
		подрост: 10С; (10); 1 м; 1 тыс.шт/га озу:																					
14	4	10С		14	10 С	180	14	20	9	7	5	Лш А0	0.4	80	320	320	1						
		подрост: 10С; (30); 3 м; 3 тыс.шт/га озу:																					
15	4	10С		13	10 С	80	13	14	4	4	5	Лш А0	0.5	90	360	360							
		подрост: 10С; (10); 1 м; 1 тыс.шт/га озу:																					
16	4	Болото			-					0													
17	63	10С		15	10 С	150	15	20	8	7	5	Лш А0	0.6	130	8190	8190	1						
		подрост: 10С; (25); 2 м; 5 тыс.шт/га озу:																					
18	74	Болото			-					0													
		озу:																					
19	74	10С		11	10 С	75	11	12	4	4	5	Лш А0	0.6	80	5920	5920							
		подрост: 10С; (10); 1 м; 1 тыс.шт/га озу:																					
20	17	10С		12	10 С	190	12	18	10	7	5А	Лш А0	0.4	60	1020	1020	2						
		подрост: 10С; (30); 3 м; 4 тыс.шт/га озу:																					