

УТВЕРЖДАЮ: 

Должность И.о. министра

Ф.И.О. А.Н. Клочихин

Дата 15.07.2020

Акт
лесопатологического обследования № 2020-26-9
лесных насаждений ГУ "Удорское лесничество"
Республика Коми

Способ лесопатологического обследования: Визуальное V
Инструментальное

Место проведения:

Участковое лесничество	Урочище (дача)	Квартал (кварталы)	Выдел (выделы)	Площадь, га
Пысское	-	148	15	4

Лесопатологическое обследование проведено на общей площади 4 га.

1. Визуальное лесопатологическое обследование
Уч. лесничество: Пысское, участок: - Кв. 148 выд. 15 лп выдел -
Наземное V Дистанционное

1.1. На площади 0 га фактическая таксационная характеристика соответствует таксационному описанию.

На площади 4 га фактическая таксационная характеристика не соответствует таксационному описанию.

Причины несоответствия: формирование нового насаждения естественного происхождения на площади поврежденной устойчивым низовым пожаром 4-10 летней давности средней интенсивности.

Список участков с выявленными несоответствиями приведен в приложении 1 к настоящему Акту.

1.2. Лесные насаждения с нарушенной и утраченной устойчивостью выявлены на площади 0,0 га.

Участковое лесничество	Урочище (дача)	Площадь, га		Причина ослабления (гибели)
		с нарушенной устойчивостью	с утраченной устойчивостью	
Пысское	-	-	-	-

Состояние обследованных лесных насаждений приведено в приложениях 1.1 - 1.4 к Акту в зависимости от метода проведения ЛПО.

1.3. В обследованных лесных участках прогнозируется:

Прогноз	Площадь, га
Ослабление лесных насаждений	-
Усыхание лесных насаждений различной степени	-
Развитие очагов вредных организмов	

1.4. Обнаружено загрязнение лесного участка отходами и выбросами:
промышленными
бытовыми

Вид загрязнения	Размеры загрязнения			Объем, кубм	Площадь загрязнения, га
	ширина, м	длина, м	высота, м		

ЗАКЛЮЧЕНИЕ

Оценка текущего санитарного и лесопатологического состояния лесных насаждений,

На площади 4 га насаждение здоровое. Проведение мероприятий по предупреждению распространения вредных организмов не требуется.

Назначенные профилактические мероприятия по защите лесов: не планируются

агитационные мероприятия: не планируются

Исполнитель работ по проведению лесопатологического обследования:

Куприянов В.Г.

Дата проведения обследований: 29.06.2020 года.

Дата составления документа: 13.07.2020 года. Тел. (8212) 22-90-17

Ведомость
лесных участков с выявленными несоответствиями таксационным описаниям

Приложение
к акту лесопатологического обследования № 2020-26-9

Источник данных	Год проведения лесосоустройства	Номер квартала	Номер выдела	Площадь выдела, га	Целевое назначение лесов	Категория защитных лесов	Номер лесопатологического выдела	Площадь лесопатологического выдела,	Таксационная характеристика										Заложено пробных площадей	
									состав	порода	возраст, лет	средняя высота, м	средний диаметр, см	тип леса	тип условий место	полнота	бонитет	запас, куб. м/га	количество, шт.	общая площадь, га
ТО	2013	148	15	4	Эксплуатационные		-	-	10С	Сосна	80	13	14	лш	А0	0.5	5	90		
Ф	2020	148	15	4	Эксплуатационные		-	-	10С	Сосна	5	1.5	2	лш	А0	0.7	5	7		

Примечание:

ТО - таксационные описания

Ф - фактическая характеристика лесного насаждения

Исполнитель работ по проведению лесопатологического обследования:

Куприянов В.Г.



Результаты проведения лесопатологического обследования
лесных насаждений за 29.06.2020 года.

Субъект Российской Федерации Республика Коми. Лесничество (лесопарк): Удорское.

Участковое лесничество: Пысское. Урочище (лесная дача): -.

[illegible]

Показатели, не соответствующие таксационному описанию отмечаются "**". Расшифровка кодов причин и признаков указана в акте.

Исполнитель работ по проведению лесопатологического обследования:

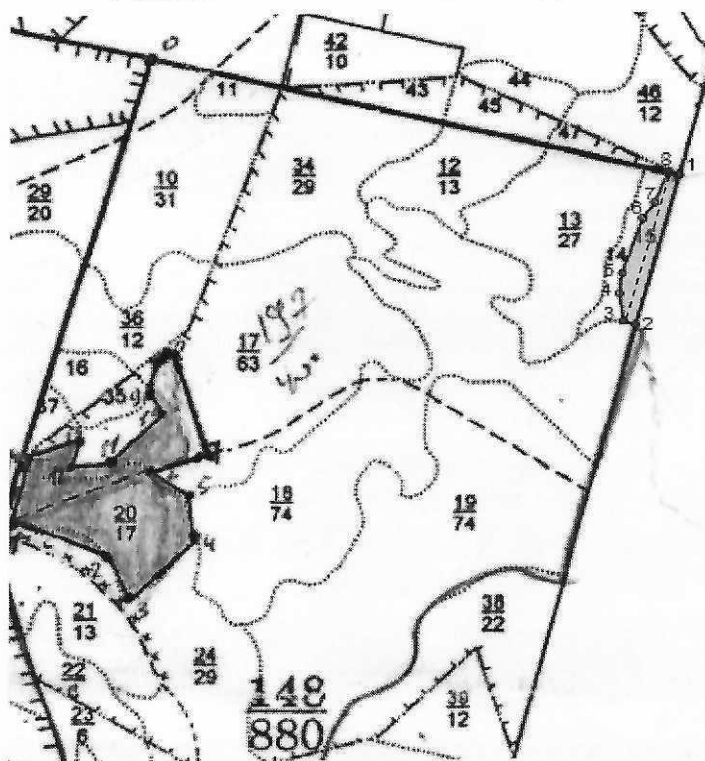
Куприянов В.Г.

Дата составления документа: 13.07.2026 года. Тел. (8212) 22-90-17

Абрис участка

Уч. лесничество: Пысское Кв. 148 выд. 15 ЛП выдел: -.

Масштаб 1:25000



N выдела	Ленты (круговой площадки) перечета				
	без пробы	Длина, м	Ширина, м	Радиус, м	Площадь, га
15(-)	-	-	-	-	-

Номера точек	Координаты	Румбы линий	Длина, м
1->2	64.28695°/48.90732°	ЮЗ 14°	573
2->3	64.28194°/48.90482°	СЗ 73°	43
3->4	64.28207°/48.90389°	СЗ 7°	102
4->5	64.28288°/48.90364°	СВ 7°	75
5->6	64.28347°/48.90369°	СВ 18°	214
6->7	64.28556°/48.90501°	СВ 34°	71
7->8	64.28602°/48.90577°	СВ 21°	122
8->1	64.28696°/48.90673°	ЮВ 74°	38

Условные обозначения: ----- маршрутный ход
● круговые площадки
■ эксплуатационная площадь

Исполнитель работ по проведению лесопатологического обследования:

Куприянов В.Г.

Дата составления документа: 13.07/2020 года. Тел. (8212) 22-90-17

№ выдела	Площадь га	Состав. Подрост, подлесок, покров, почва, рельеф, особенности выдела. Отметка о порослевом происх. Наименование категорий незалес. земель. Хар. лесных	Я Р У С	Высота яруса	Элемент леса	Возраст	Высота	Диаметр	Класс	Группа	Бонитет	Тип леса	Полнота	Запас сырья: раст. леса, кбм			Класс	Запас на выделе, кбм					Хозяйственные мероприятия	
														на 1 га	общий на выдел	в т.ч. по состав. породам		товарности	сухостоя (старого)	редина	единич. дер.	Захламленность		
																						общая		ликвидная
1	2	3	4	5	6	7	8	9	10	11	12	13	14	15	16	17	18	19	20	21	22	23	24	
10	31	10С		1 13	10 С	85	13	14	5	5	5	Лш А0	0.4	70	2170	2170								
		подрост: 10С; (5); 1 м; 0.5 тыс.шт/га																						
11	3	Болото			-					0														
12	13	10С		1 14	10 С	180	14	20	9	7	5	Лш А0	0.5	100	1300	1300	1							
		подрост: 10С; (10); 1 м; 1 тыс.шт/га озу:																						
13	27	10С		1 10	10 С	65	10	10	4	4	5	Лш А0	0.7	90	2430	2430								
		подрост: 10С; (10); 1 м; 1 тыс.шт/га озу:																						
14	4	10С		1 14	10 С	180	14	20	9	7	5	Лш А0	0.4	80	320	320	1							
		подрост: 10С; (30); 3 м; 3 тыс.шт/га озу:																						
15	4	10С		1 13	10 С	80	13	14	4	4	5	Лш А0	0.5	90	360	360								
		подрост: 10С; (10); 1 м; 1 тыс.шт/га озу:																						
16	4	Болото			-					0														
17	63	10С		1 15	10 С	150	15	20	8	7	5	Лш А0	0.6	130	8190	8190	1							
		подрост: 10С; (25); 2 м; 5 тыс.шт/га озу:																						
18	74	Болото			-					0														
		озу:																						
19	74	10С		1 11	10 С	75	11	12	4	4	5	Лш А0	0.6	80	5920	5920								
		подрост: 10С; (10); 1 м; 1 тыс.шт/га озу:																						
20	17	10С		1 12	10 С	190	12	18	10	7	5А	Лш А0	0.4	60	1020	1020	2							
		подрост: 10С; (30); 3 м; 4 тыс.шт/га озу:																						